

Przed szkoleniem prosimy o instalację następujących programów:

- **QGIS**

Zanim zainstalujemy QGIS trzeba odpowiedzieć sobie na dwa pytania:

1) Jaką wersję wybrać?

Przeważnie można pobrać dwie wersje QGIS. Ze względu na bardzo szybki rozwój (nowa wersja co kilka miesięcy), twórcy QGIS przyjęli strategię oznaczania wybranych wersji oprogramowania jako Long Term Release. Oznacza to, że ta wersja jest stabilna, dobrze przetestowana, a znalezione błędy, będą szybko naprawiane. Jest to najlepszy wybór dla instytucji, które cenią sobie spokój i wolą stabilność niż nowinki. Wersja z wyższym numerem (bez oznaczenia LTR) zawiera wszystkie najnowsze funkcjonalności i poprawki. Należy ją traktować jako wersję aktualną, domyślną do instalacji.

Warto pamiętać, że twórcy przyjęli następującą zasadę numeracji: wersja z parzystym numerem po kropce jest wersją użytkową, a z nieparzystym jest wersją tzw. developerską, czyli najnowszą, niestabilną, nad którą cały czas trwają prace.

2) Jaki mam procesor?

Większość oprogramowania ma swoje wersje na 32 i 64 bitowe. Jest to uzależnione od rodzaju procesora, w jaki wyposażony jest komputer. Szczegóły można znaleźć w panelu sterowania, ale można przyjąć zasadę, że nowe komputery to 64 bit a starsze to 32 bit.

**Link do pliku instalacyjnego exe** (samodzielny instalator wersja 3.16 (64-bitowa)

[https://qgis.org/downloads/QGIS-OSGeo4W-3.16.10-1-Setup-x86\\_64.exe](https://qgis.org/downloads/QGIS-OSGeo4W-3.16.10-1-Setup-x86_64.exe)

\*Może być to wersja 3.16.10, 3.16.9, 3.16.8 itd. - ważna, aby była to wersja **QGIS 3.16**

1. Proszę uruchomić pobrany plik instalacyjny

 Instalator programu QGIS 3.16.9 'Hannov...



## Witamy w kreatorze instalacji programu QGIS 3.16.9 'Hannover'

Kreator ten pomoże Ci zainstalować program QGIS 3.16.9 'Hannover'.


Zalecane jest zamknięcie wszystkich uruchomionych programów przed rozpoczęciem instalacji. Pozwoli to na uaktualnienie niezbędnych plików systemowych bez konieczności ponownego uruchamiania komputera.

Kliknij Dalej, aby kontynuować.

Dalej >

Anuluj

## 2. Należy zatwierdzić umowę licencyjną

 Instalator programu QGIS 3.16.9 'Hannover'

### Umowa licencyjna

Przed instalacją programu QGIS 3.16.9 'Hannover' zapoznaj się z warunkami licencji.



Naciśnij klawisz Page Down, aby zobaczyć resztę umowy.

License overview:

1. QGIS
2. Oracle Instant Client
3. MrSID Raster Plugin for GDAL
4. The NetCDF library and commands for reading and writing NetCDF format
5. The HDF4 library for reading and writing HDF4 format
6. ECW Raster Plugin for GDAL
7. The HDF5 library for reading and writing HDF5 format
8. SZIP compression library

Jeżeli akceptujesz warunki umowy, wybierz Zgadzam się, aby kontynuować. Musisz zaakceptować warunki umowy, aby zainstalować QGIS 3.16.9 'Hannover'.

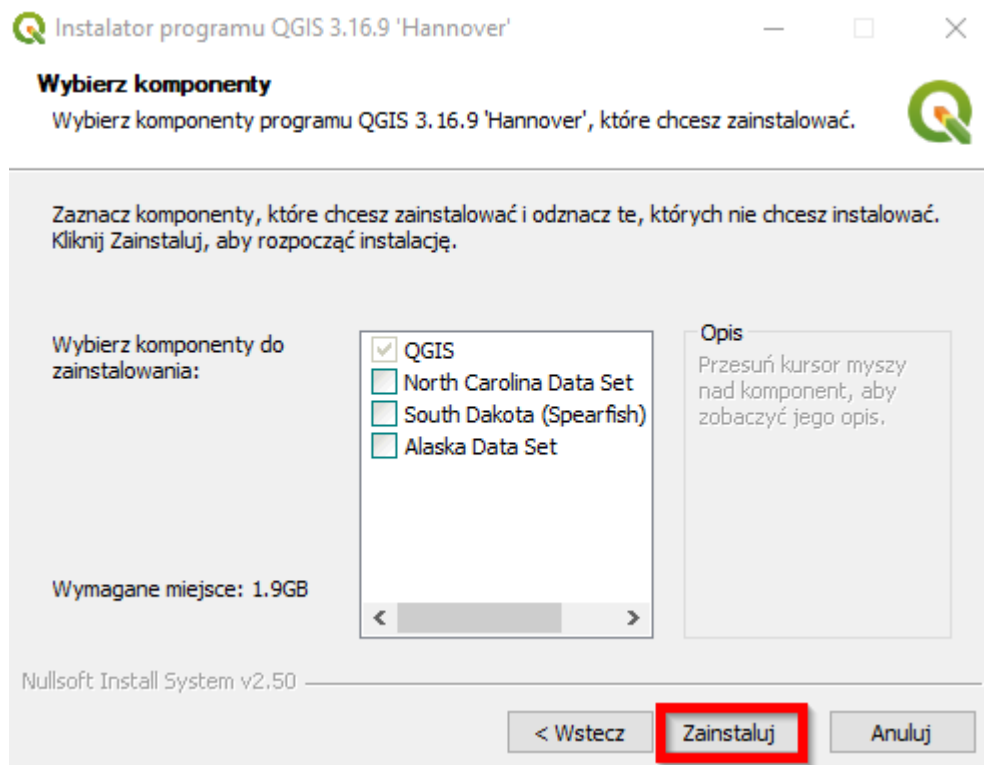
Nullsoft Install System v2.50

< Wstecz

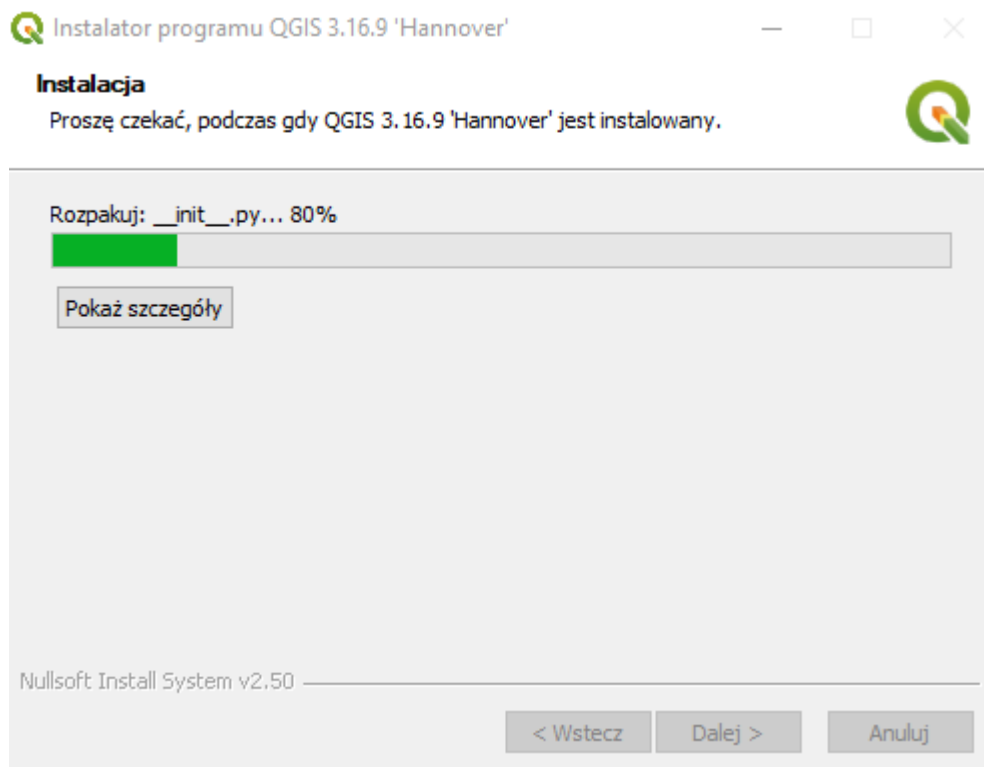
Zgadzam się

Anuluj

3. Następnie, należy wybrać przycisk “Zainstaluj”



4. Instalacja potrwa kilka-kilkanaście minut

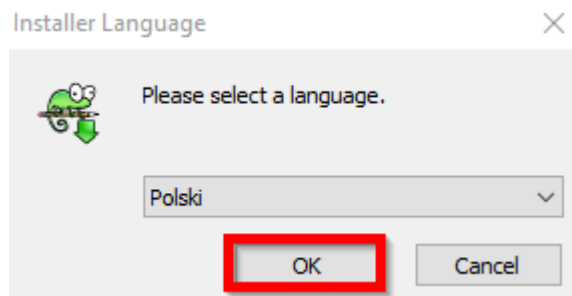


5. Uwaga po zakończonej instalacji, może być konieczne ponowne uruchomienie komputera
- **Notepad ++** darmowy edytor tekstowy, który może być wykorzystywany jako alternatywa systemowego notatnika. Program obsługuje kolorowanie składni, co będzie pomocne podczas szkolenia Python w QGIS.

### Link do pliku instalacyjnego exe

<https://github.com/notepad-plus-plus/notepad-plus-plus/releases/download/v8.1.4/npp.8.1.4.Installer.x64.exe>

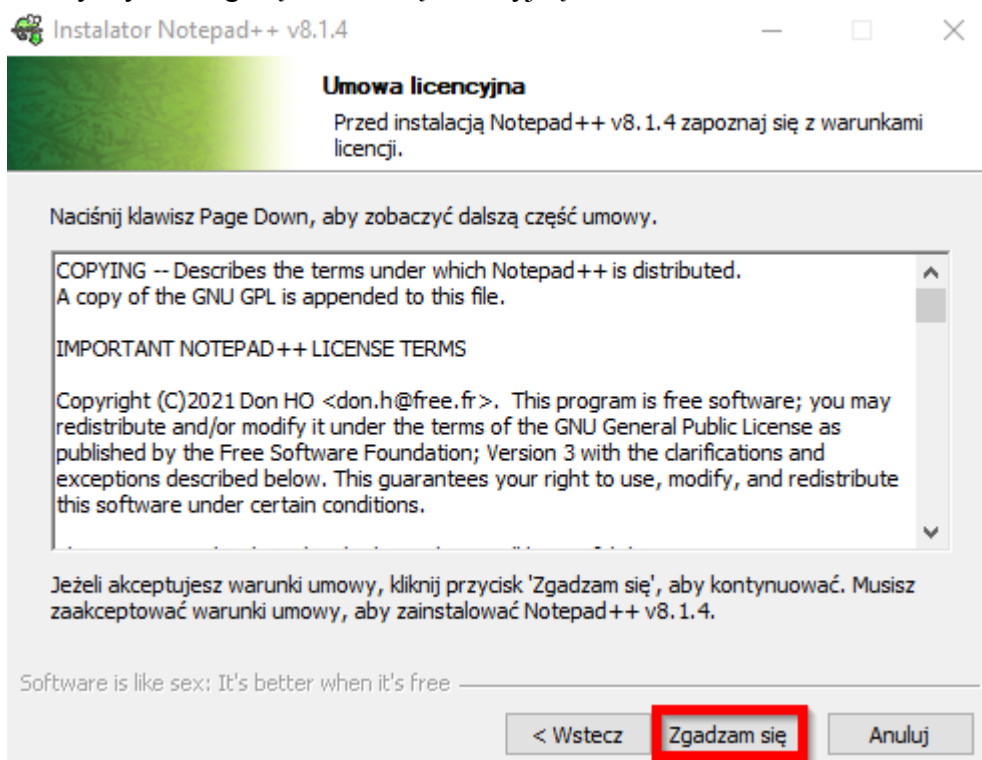
1. Proszę uruchomić plik instalacyjny. Na wstępie zostaną Państwo poproszeni o wybór wersji językowej.



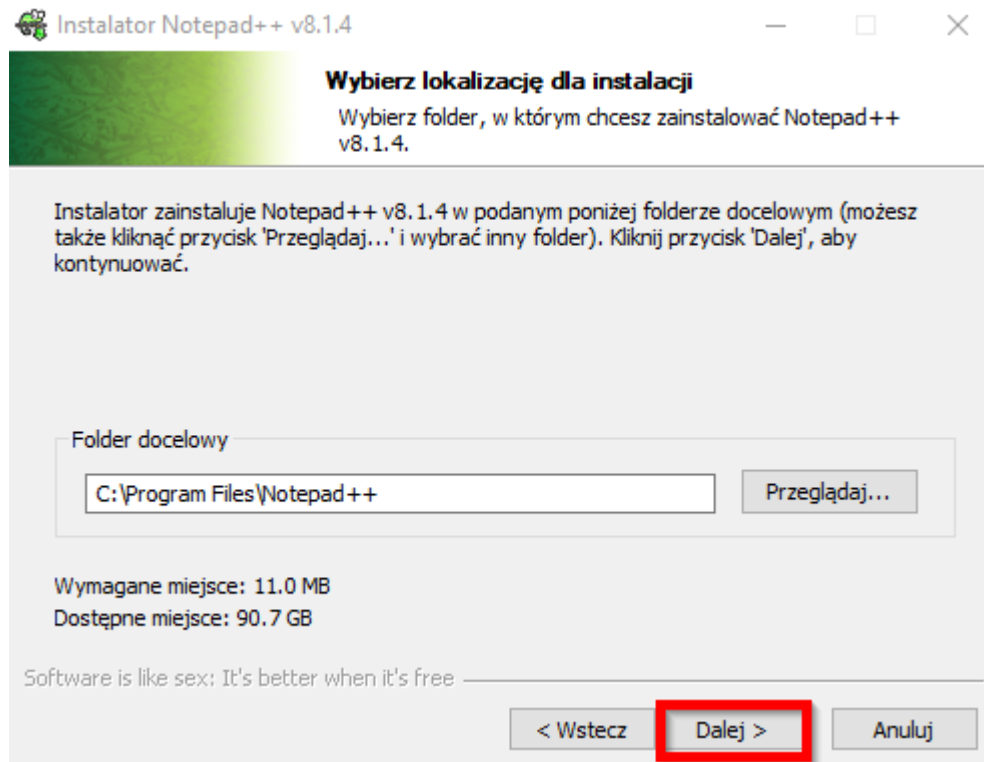
2. Następnie proszę potwierdzić kolejne kroki instalacji.



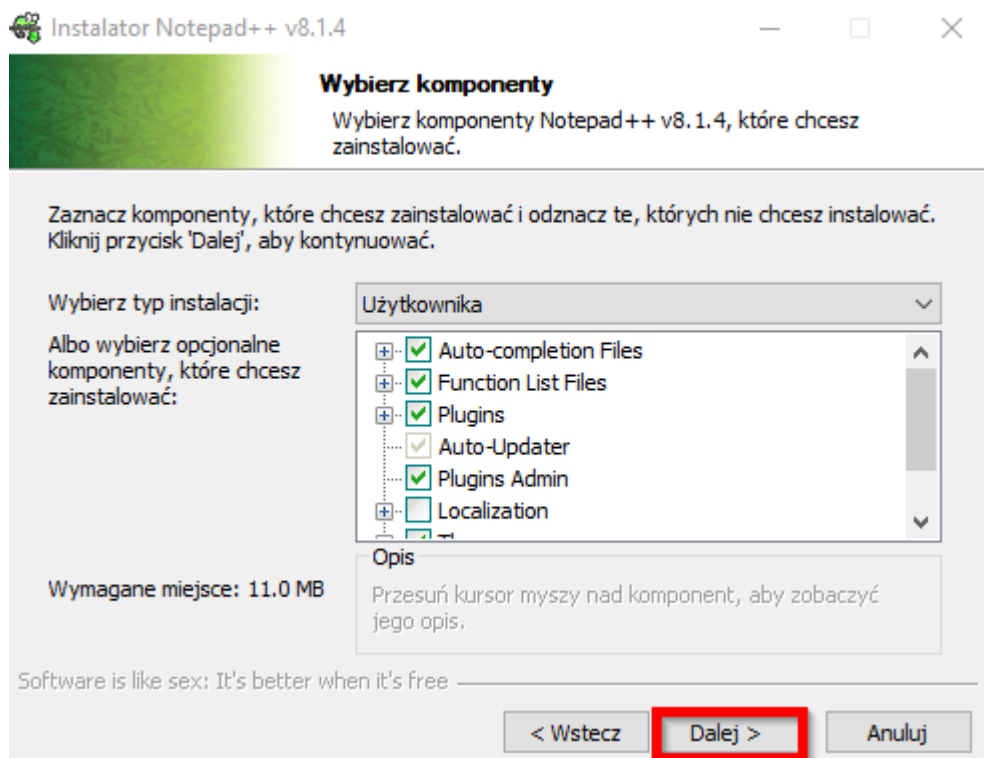
3. Należy wyrazić zgodę na umowę licencyjną



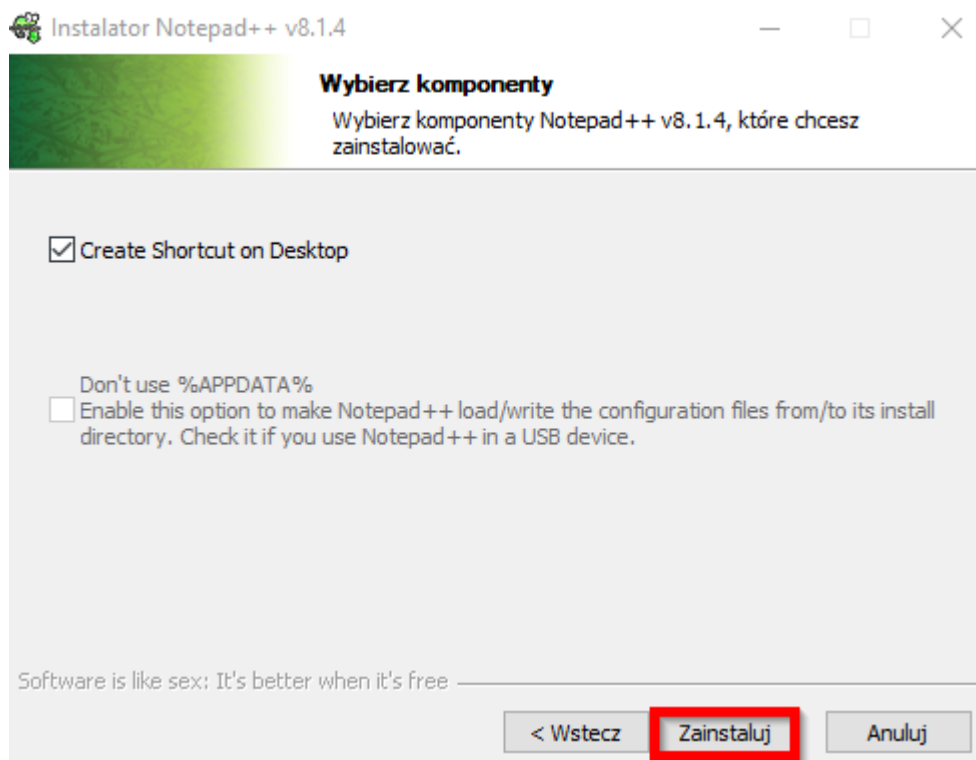
4. W kolejnym kroku, proszę wskazać miejsce instalacji, rekomendujemy ścieżkę domyślną



5. Proszę wybrać Dalej



6. Zatwierdzamy utworzenie skrótu na pulpicie



7. Instalacja powinna potrwać około minuty. Następuje zakończenie pracy z kreatorem instalacji.

